

17/03/2011 - 10h20

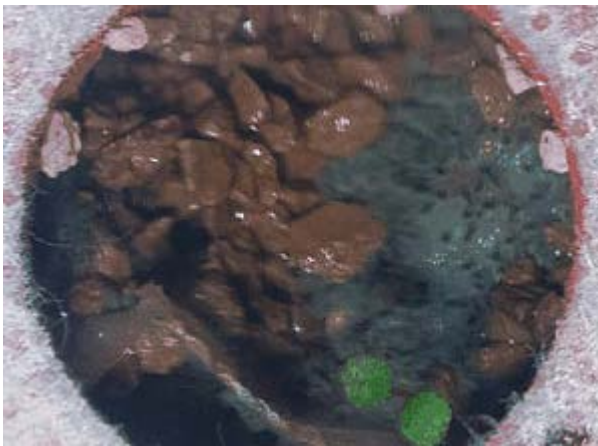
Planta brota e cresce em estufa da estação espacial

DE SÃO PAULO

Uma planta que está sendo cultivada sob o olhar atento do astronauta Paolo Nespoli é o mais novo membro da missão europeia na ISS (sigla em inglês de Estação Espacial Internacional).

A planta modelo *Arabidopsis* --amplamente usada em experimentos, ela é equivalente ao camundongo das pesquisas científicas-- está crescendo de forma bem positiva no espaço.

Esa



Pequena estufa, que está sob os cuidados do astronauta Paolo Nespoli, onde a *Arabidopsis* está sendo cultivada

"Somos capazes de cultivar plantas e observá-las", diz Nespoli. "Esse aprendizado precisa ser absorvido e podemos deixá-lo para os próximos astronautas. Tenho certeza de que vão melhorá-lo."

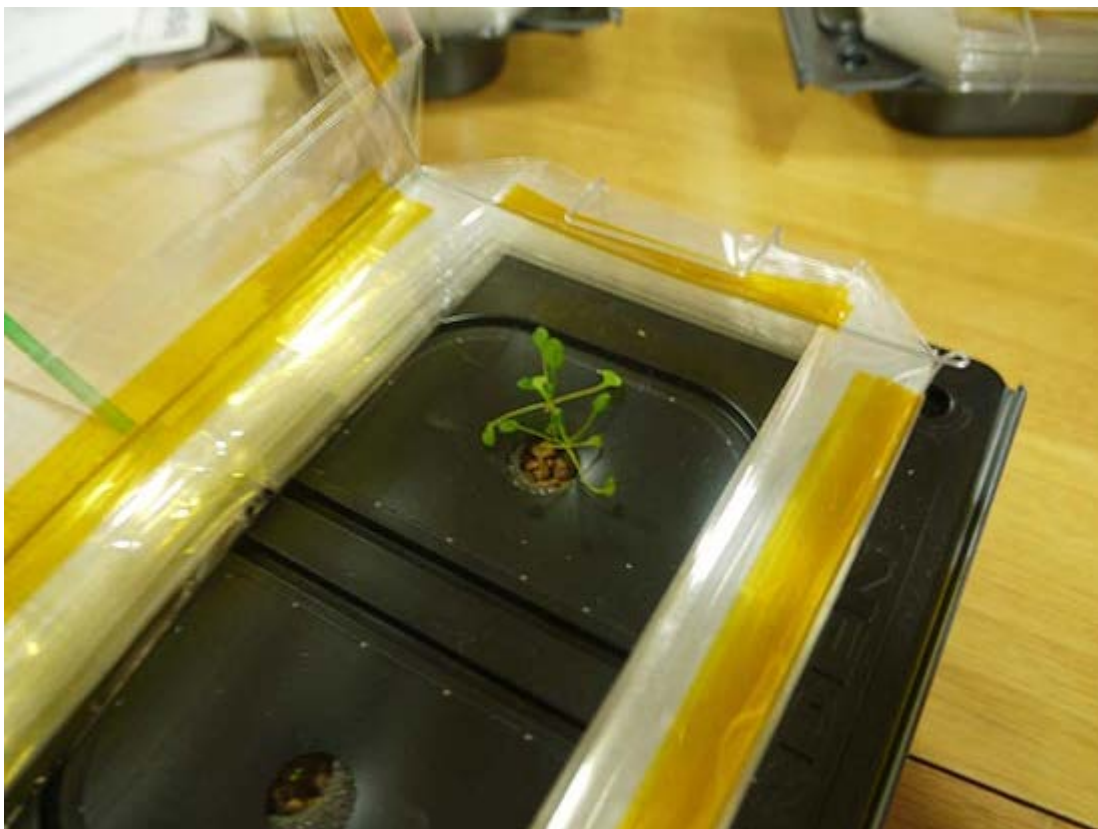
O ecossistema no interior da ISS é delicado pois reduz o sistema imunológico humano e, conseqüentemente, a habilidade de combater possíveis infecções.

Por isso, a pequena estufa com a planta teve cuidados extras de segurança para não se tornar uma ameaça aos astronautas do programa espacial.

MARS-500

O cultivo da *Arabidopsis* é parte do projeto educacional Estufa no Espaço, que começou em 17 de fevereiro e conta com a participação de 800 crianças europeias, que são incentivadas a monitorar plantas criadas em casa.

O cultivo e o crescimento de plantas também está sendo testado no voo simulado a Marte, o Mars-500. Lá, são quatro estufas para os astronautas cuidarem.



Planta *Arabidopsis* que está sendo cultivada no projeto Mars-500, que simula voo ao planeta vermelho

[Iniciar impressão](#) | [Voltar para página](#)

Endereço da página:

<http://www1.folha.uol.com.br/ciencia/889974-planta-brota-e-cresce-em-estufa-da-estacao-espacial.shtml>

Copyright Folha.com. Todos os direitos reservados. É proibida a reprodução do conteúdo desta página em qualquer meio de comunicação, eletrônico ou impresso, sem autorização escrita da Folha.com.